

擬似太陽光照明 広範囲・高照度対応

SOLシリーズよりも

より離れた距離を

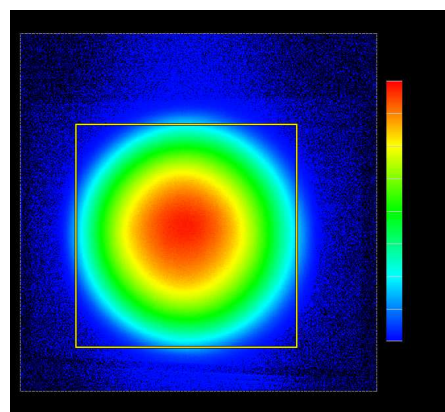
より広い範囲で

より高い照度で



照射距離・照射範囲・必要照度に応じて
カスタムで照明システムを製作します。
可視域+近赤外光の実績もございます。

ご相談ください。



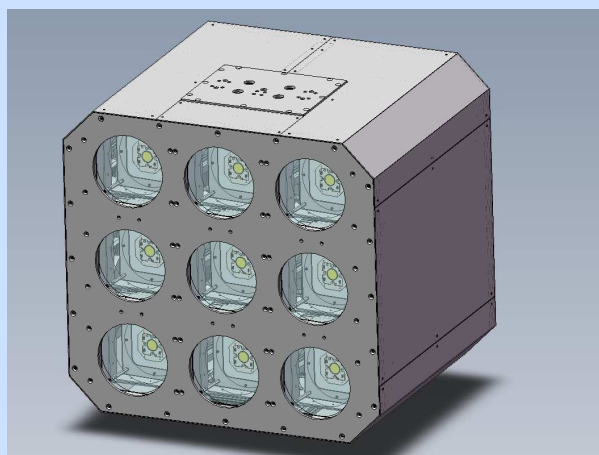
【仕様例①】

照射距離：3 [m]

照射範囲：0.5×0.5 [m]

必要照度：12万 [lux]

色温度：6000K前後 1色



【仕様例②】

照射距離：1.5 [m]

照射範囲：φ0.8 [m]

必要照度：5万 [lux]+近赤外

色温度：5500K1色と近赤外1波長

その他：照射部の昇降機能付き



【仕様例③】

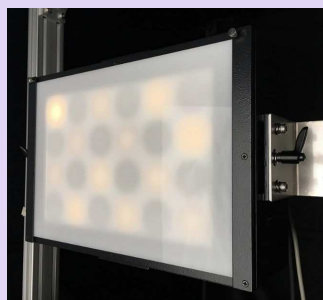
照射距離：2 [m]

照射範囲：2×2 [m]

必要照度：2~20,000 [lux]

色温度：6000K前後 1色

その他：2の16乗(65000倍)の
照度変化範囲を確保



<http://www.tsubosaka.co.jp>

TSUBOSAKA



光学応用機器・計測器の開発・設計・製造

壺坂電機株式会社

〒192-0032

東京都八王子市石川町1683-1

TEL:042-646-1127

FAX:042-646-1834